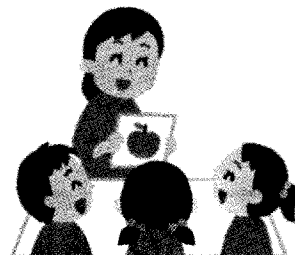
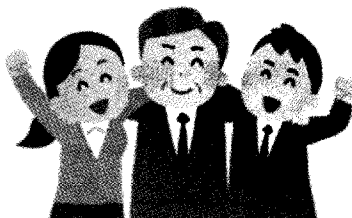
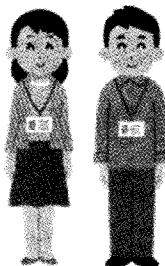
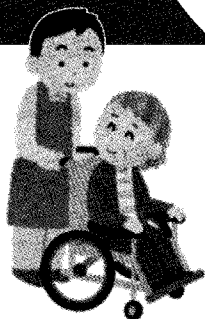


登録スタッフ募集

随時募集しています！



わたし達と一緒に社会福祉協議会で働いてみませんか？

「登録スタッフ」とは？

希望する職種(仕事)と希望する時間等を登録し、当会の仕事内容にあった登録者と調整を取り、必要とする側と登録者の希望が合えば非常勤職員として雇用に繋がる制度です。

登録募集している職種

障害福祉サービス事業

■生活・就労支援員

介護・対人援助

■ケアマネジャー (要資格)

■看護職員 (要資格)

■介護職員等 (要資格)

学童保育所

■指導員

元気サポートセンターふじの花

■ホールスタッフ(受付等)

ミニデイサービス

■指導員

その他

■一般事務

■相談援助業務

■各種サービスの
送迎運転業務

登録方法

○登録には履歴書の提出が必要です。専用の様式がありますので、事前にお問い合わせください。

受付・問い合わせ・提出先

藤岡市社会福祉協議会 総務課(☎22-5647) 8時30分~17時00分(祭日を除く月~金)